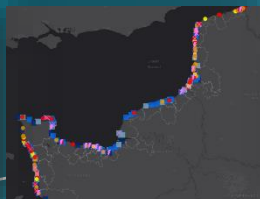




Suivi des événements tempétueux sur le littoral de Normandie et des Hauts-de-France

Fédérer les acteurs autour d'un projet participatif



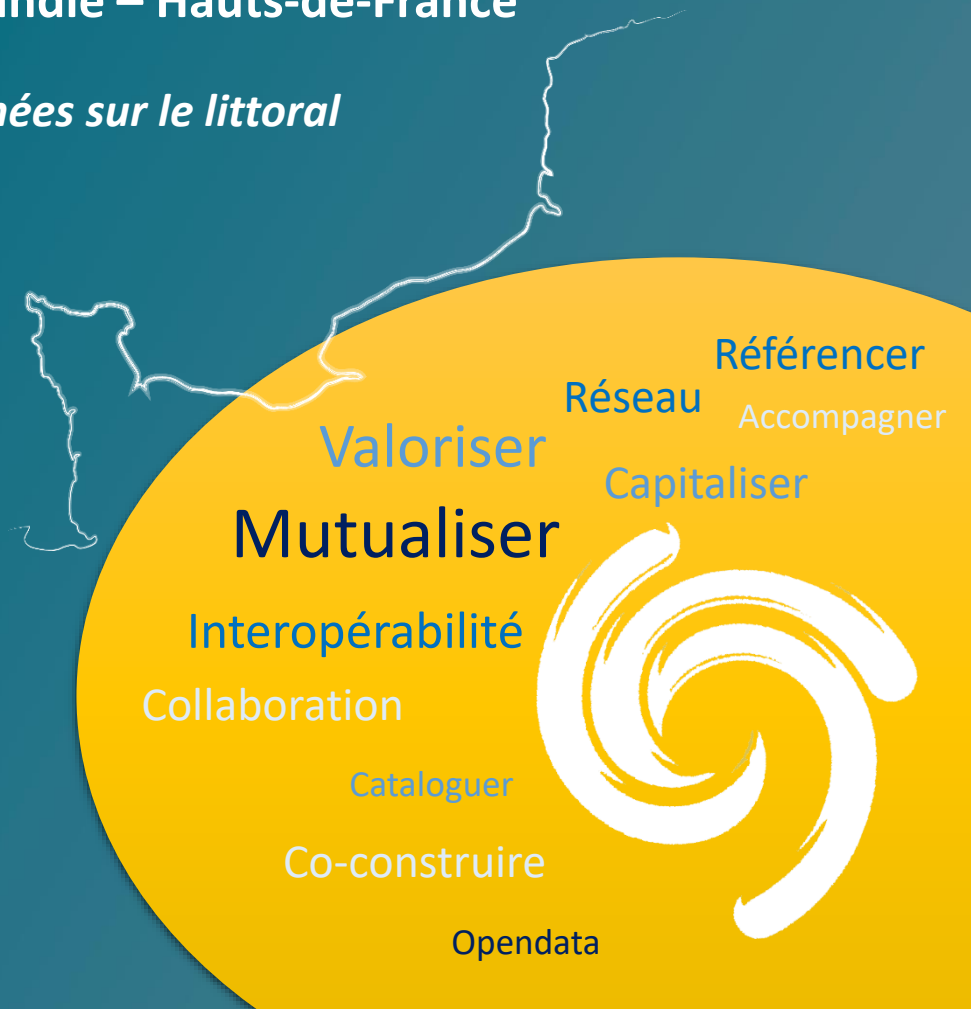
*Approche méthodologique
du recueil des besoins à la mise en place d'une plateforme partagée*

L'approche géographique du ROL Normandie – Hauts-de-France

De la capitalisation à la diffusion des données sur le littoral

- Une échelle interrégionale unique
- Un partenariat pluridisciplinaire - 3 thématiques
- Valoriser l'information scientifique et technique
- Rassembler, communiquer, accompagner
- Une plateforme au service des territoires

Assurer le partage de données, la diffusion et la valorisation de l'information via les actions structurantes du ROL



RECENSER LES DOMMAGES OCCASIONNÉS PAR LES TEMPÊTES

- Projet animé depuis 2013 par le Réseau d'Observation du Littoral de Normandie et des Hauts-de-France
- Des démarches existantes : mission RDI et suivis post-tempête en DDTM
- Des temporalités différentes

Vers une mutualisation des démarches et moyens pour harmoniser et améliorer les suivis



*franchissement
par la mer*



érosion



*dégâts sur
ouvrages*

3 OBJECTIFS PRINCIPAUX

- Offrir une vision interrégionale et partagée des dommages post-tempête
- Identifier les territoires les plus sensibles à l'érosion et aux submersions marines
- Animer un réseau de partenaires pluridisciplinaires à l'échelle de la façade littorale

LA DÉMARCHE PROJET : DES BESOINS AUX APPLICATIONS



*Quelles informations remonter ?
Parlons-nous des mêmes choses ?*

Identification
des besoins

Propositions
techniques

*Dictionnaire de données
Formulaire de saisie
Traitement des
informations*

Mise en place
technique

Phase de test
opérationnel

*retours et
évolutions*

Validations

Consolidation des tables attributaires

Diffusion,
partage et
collaborations





FÉDÉRER LES ACTEURS

Une trentaine de structures (DDTM, collectivités territoriales, gestionnaires d’espaces naturels, et tout contributeur volontaire) constitue aujourd’hui le réseau de sentinelles et contribue à définir les niveaux de dommages causés par les forçages météo-marins, sur la base de relevés de terrain effectués dans le cadre de leurs missions.



Partage d’un dictionnaire de données commun

LA GESTION OPÉRATIONNELLE



Alerte Vigilance Vagues
Submersion (VVS)



Les sentinelles observent les dommages
pendant et/ou après une tempête



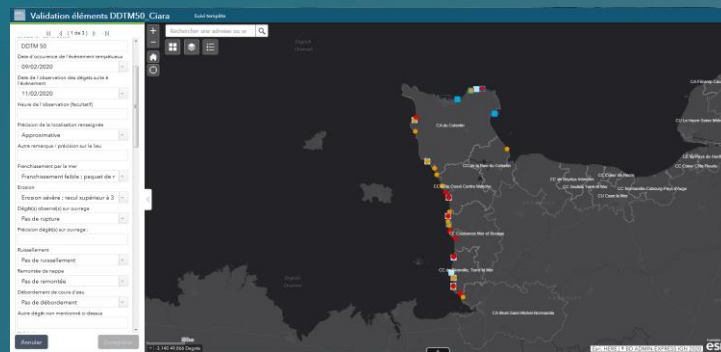
Elles remplissent un **formulaire**
unique en ligne



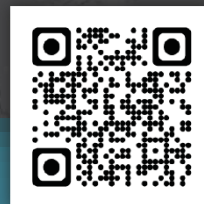
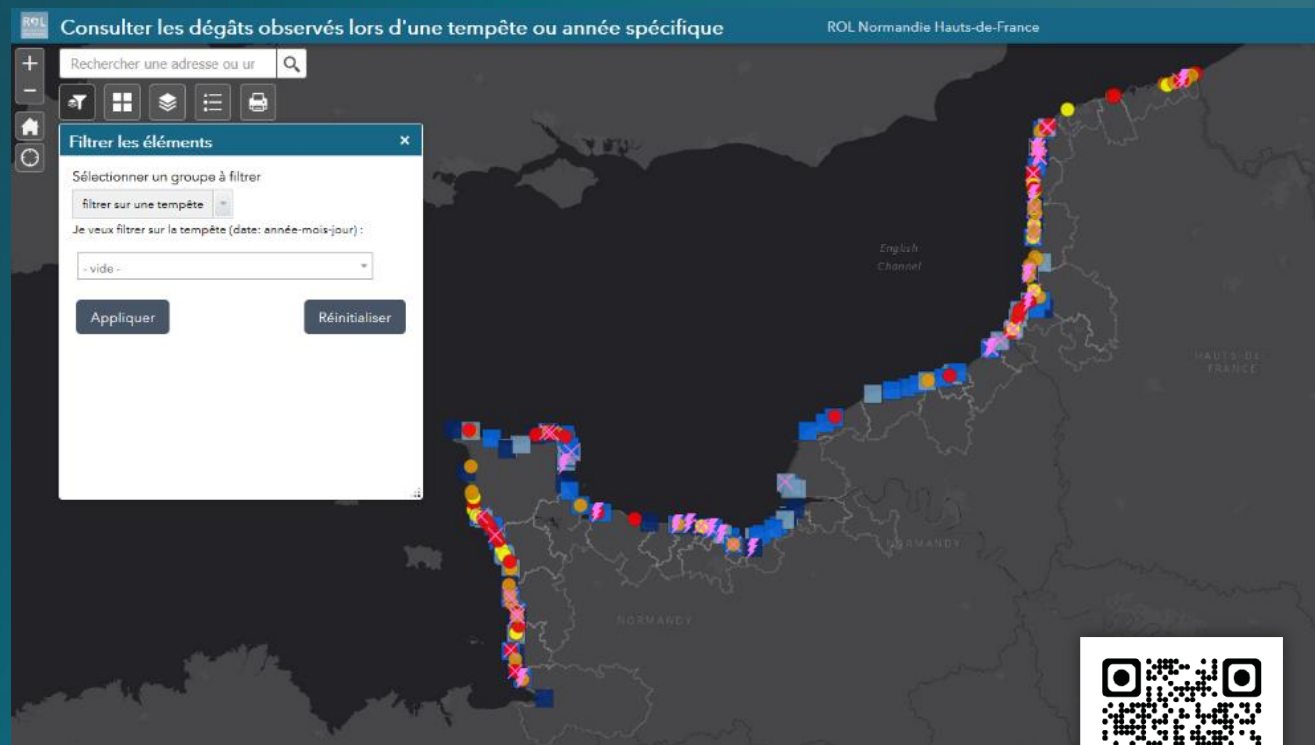
Les informations sont **capitalisées**
dans une base de données SIG



Les éléments renseignés sont **validés**
avant valorisation et diffusion



VALORISER ET DIFFUSER L'INFORMATION





Suivre les évènements tempétueux générateurs de dommages sur le littoral en Normandie et Hauts-de-France

RECENSER LES DOMMAGES OCCASIONNÉS PAR LES TEMPÊTES

Depuis 2013, le Réseau d'Observation du Littoral de Normandie et des Hauts-de-France anime un suivi des évènements tempétueux générateurs de dommages sur le littoral. Ce projet vise à identifier dans les jours qui suivent l'évènement méteo-marin les phénomènes d'érosion, de franchissement par la mer, et les dégâts occasionnés (brèches, ouvrages, bâti, etc.).



FÉDÉRER LES ACTEURS
Une trentaine de structures (ODTM, collectivités territoriales, gestionnaires d'espaces naturels, et tout contributeur volontaire) constitue aujourd'hui le réseau de sentinelles et contribue à définir les niveaux de dommages causés par les forçages méteo-marins, sur la base de relevés de terrain effectués dans le cadre de leurs missions.

LA GESTION OPÉRATIONNELLE

- Alerte Vigilance Vagues, Submersion (VUS)
- Les sentinelles observent les dommages pendant et/ou après une tempête
- Elles remplissent un formulaire unique en ligne
- Les informations sont capitalisées dans une base de données SIG
- Les éléments renseignés sont validés avant valorisation et diffusion

VALORISER ET DIFFUSER L'INFORMATION

- Au travers des outils du ROL et notamment d'applications web-cartographiques dynamiques
- Après des partenaires sous forme de flux interopérables (normes OGC) intégrables au sein des outils métiers des partenaires



3 OBJECTIFS PRINCIPAUX

- Offrir une vision interrégionale et partagée des dommages post-tempête
- Identifier les territoires les plus sensibles à l'érosion et aux submersions marines
- Animer un réseau de partenaires pluridisciplinaires à l'échelle de la façade littorale

LA DÉMARCHE PROJET : DES BESOINS AUX APPLICATIONS



Merci de votre attention

Arnaud Thulie et Maëlys Lopin

info@rolnhdf.fr

